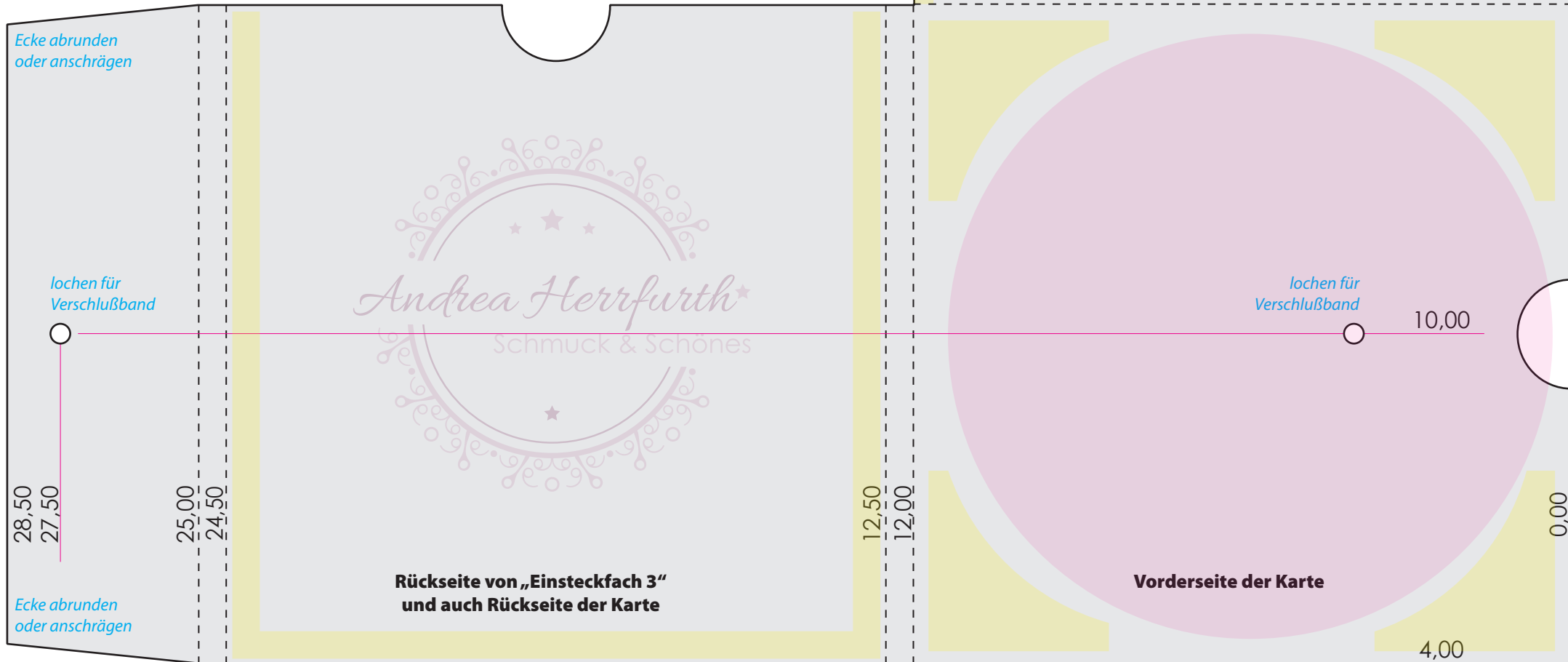


Hinweis: Abbildung zeigt die Aussenseite, Falze werden IMMER auf der Aussenseite gemacht und dann nach innen geknickt

- Ausnahmen: man hat Falznicke in beiden Richtungen, also nach innen und außen!

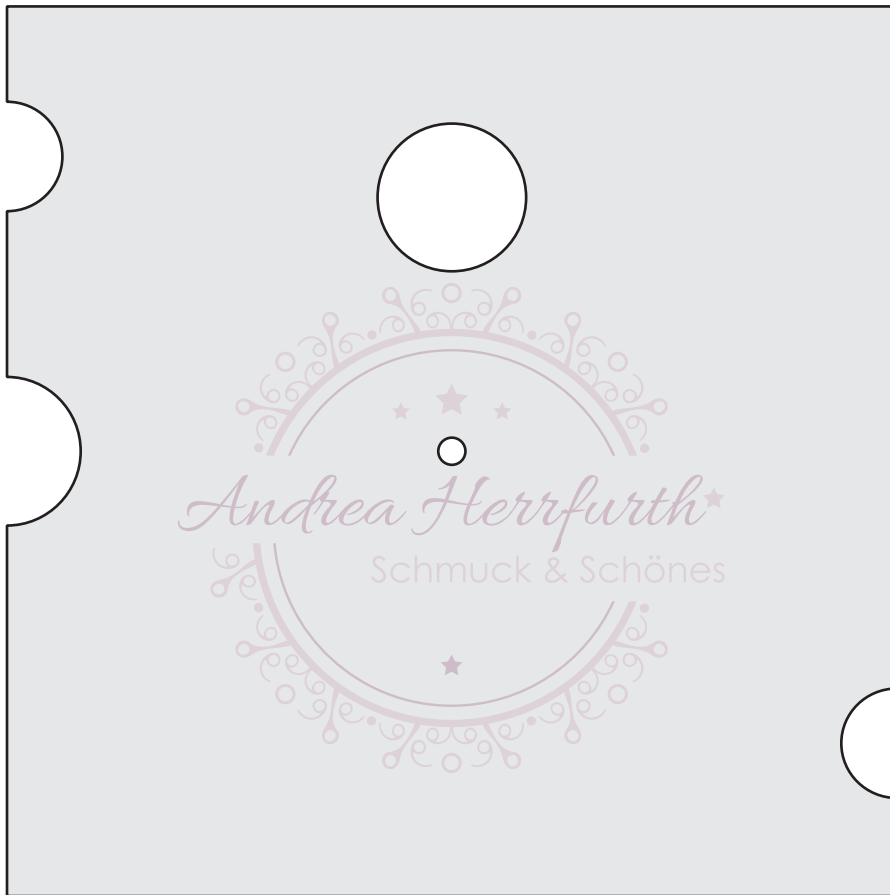


1.) Kartenhülle

Blatt 28,50cm breit +20,00cm hoch, an Maßen markieren, schneiden und falzen

- alle Falze nach innen umknicken und die beiden Lasschen für „Einsteckfächer 1 +2“ innen nur an den beiden markierten Kanten festkleben
- 2 Einsteckkarten anfertigen Größe je ca. 10,50/3,00cm und diese einschieben zum Herausziehen ggf. am Ende je ein Stück Band verknoten





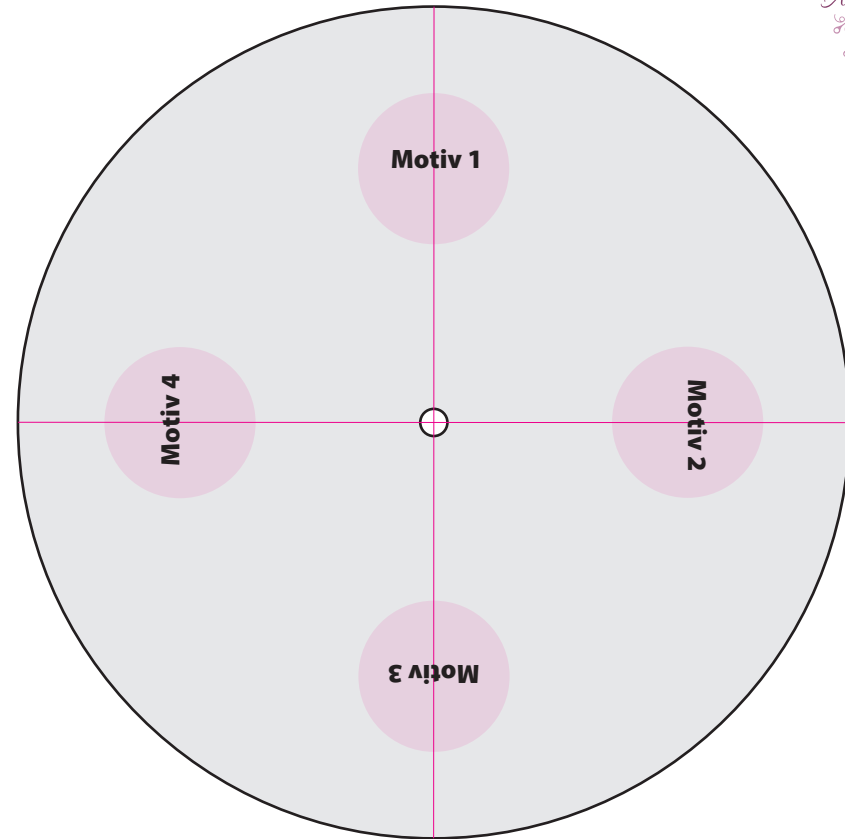
2.) Abdeckung Drehscheibe

Blatt 11,80/11,80cm - an Maßen markieren, schneiden

- Grifflöcher und Kreisausschnitte schneiden
- richtige Position an Kartenhülle ggf. überprüfen

3) Drehscheibe

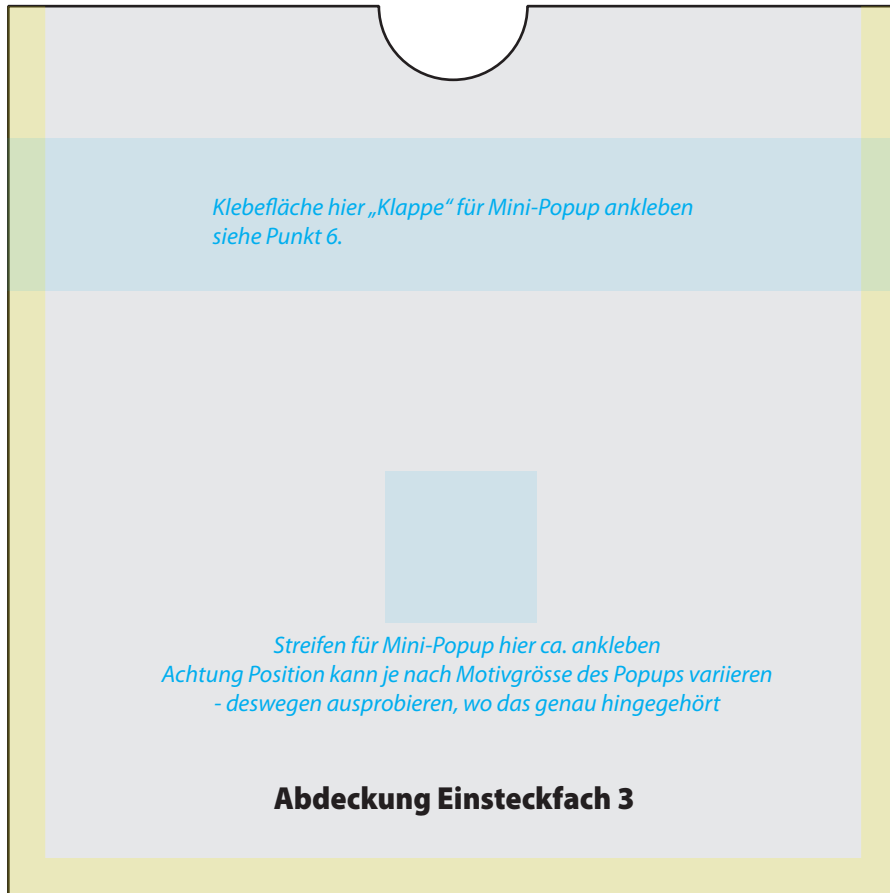
- Durchmesser ca. 11,00cm - zurechtschneiden + in der Mitte lochen
(wer keinen Zirkel hat - eine kleine Untertasse oder ein Dessertschüsselchen geht auch ;-))
- für die genaue Lage der Motive die Drehscheibe genau mittig unter der Abdeckung Drehscheibe legen, mit z. B. Stecknadel oder Brads (Musterbeutelklammer) fixieren und Kreisausschnitt für das Motiv mit Bleistift markieren, um 90Grad drehen und die Fläche für das nächste Motiv ebenso markieren etc.
 - alle Motive auf der Drehscheibe stempeln und diese dann anschliessend unter



der Abdeckung mit einem Brad befestigen. Wer keinen hat, das geht auch mit einem Stück festen Band - dafür dieses durchziehen und möglichst stramm von beiden Seite mit je einem Knoten fixieren - zur Verstärkung kann man außerdem je einen kleinen Kreis unter und über der Abdeckung mit fixieren.

4.) fertige Drehscheibe mit Abdeckung an Kartenseite befestigen

- Achtung vorher noch das Verschlussband befestigen, nachher komm man da nicht mehr dran ;-))
- ausreichend langes Band durchziehen + von innen mit Knoten fixieren + ggf. mit Klebestreifen sichern.
- auf der Rückseite der Abdeckung Kleber aufbringen und das ganze dann von innen auf der Karte (Innenseite der Vorderseite der Karte) festkleben.
- Achtung nur da kleben, wo die Drehscheibe NICHT ist, damit diese drehbar bleibt. Ich habe es nur an den 4 Ecken gut geklebt und es reichte ;-))



5.) Abdeckung Einsteckfach 3

Blatt 11,80/11,80cm - an Maßen markieren, schneiden

- Griffloch schneiden - richtige Position an Kartenhülle ggf. überprüfen + von innen auf die Kartenhülle (Innenseite Rückseite) festkleben

- 1 Einsteckkarte Größe ca. 9,50/9,50cm anfertigen und einschieben (falls du die Abdeckung zu grosszügig festgeklebt hast, kann die Einsteckkarte ggf. auch kleiner werden, je nachdem was rein passt!

6.) Mini-Popup

Blatt 11,80/10,00cm - an Maßen markieren, schneiden und falzen + auf Abdeckung für Einschubfach 3 kleben

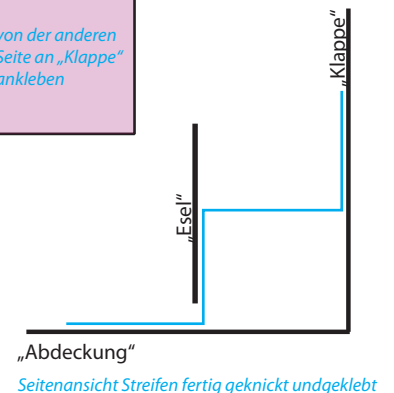
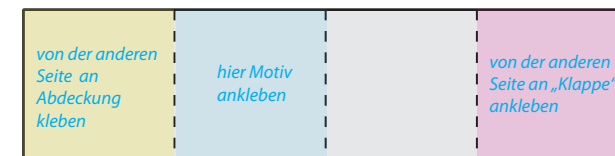
- Streifen für Popup anfertigen, falzen und mit Motiv (beim Muster ist es ja der Esel) ankleben

- für die genaue Position des Motivs, dieses mit der Vorderseite auf die richtige Position auf der Abdeckung plazieren, dann den gefalteten Streifen am Motiv ankleben, Klappe runterklappen und prüfen, ob es passt, wenn ja Position beibehalten und den Streifen auch dann auf der Klappe von unten ankleben.



Streifen für Mini-Popup

8,00/2,00cm





7.) Mini-Falt-Booklet

Umschlag: Blatt 14,50/7,00cm - an Maßen markieren, schneiden, falzen

Innenteil: Blatt 18,00/18,00cm - an Maßen markieren, schneiden, falzen

- Falzreihenfolge - Außenfalze und Innenfalze - beachten!

- erstes Blatt als erstes nach hinten wegknicken und dann gegen den Uhrzeigersinn alles wie eine Ziehharmonika abwechselnd falten

- Achtung genaue Position der Motive beachten, damit nachher alles richtig herum da steht ;-)

- siehe auch beide verkleinerte Skizzen mit Motivbuchstaben zur Ausrichtung

- an markierter Stelle im Umschlag festkleben

- das fertige Mini-Booklet dann auf der „Klappe“ vom Popup ankleben oder so befestigen, dass man es wieder abnehmen kann.

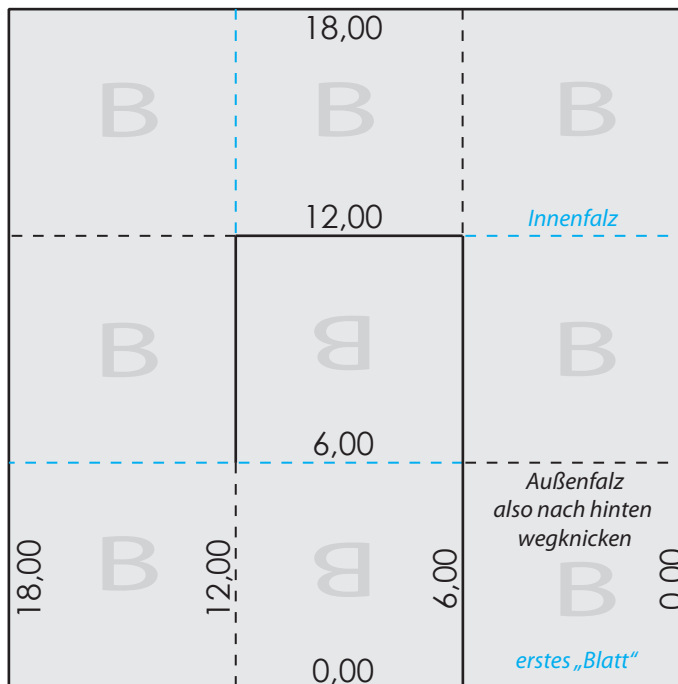
z.B. mit Magent oder mit Klettunkten (die ich genommen habe)

- zum Abschluß noch das zweite Verschlussband an der Kartenhülle befestigen, wieder einfach durchziehen und von innen mit Knoten fixieren.

- fertige Entdecker-Karte zuklappen und mit Schleife verschließen.

Innenteil - Vorderseite

**Achtung
Abbildung
um 50% verkleinert!**



Innenteil - Rückseite

**Achtung
Abbildung
um 50% verkleinert!**

