

mittig ca. 2,3cm lang
einschneiden

**Unterteil und
Beschreibung
siehe Seite 2**

Ecken
abrunden
Lasche „A“

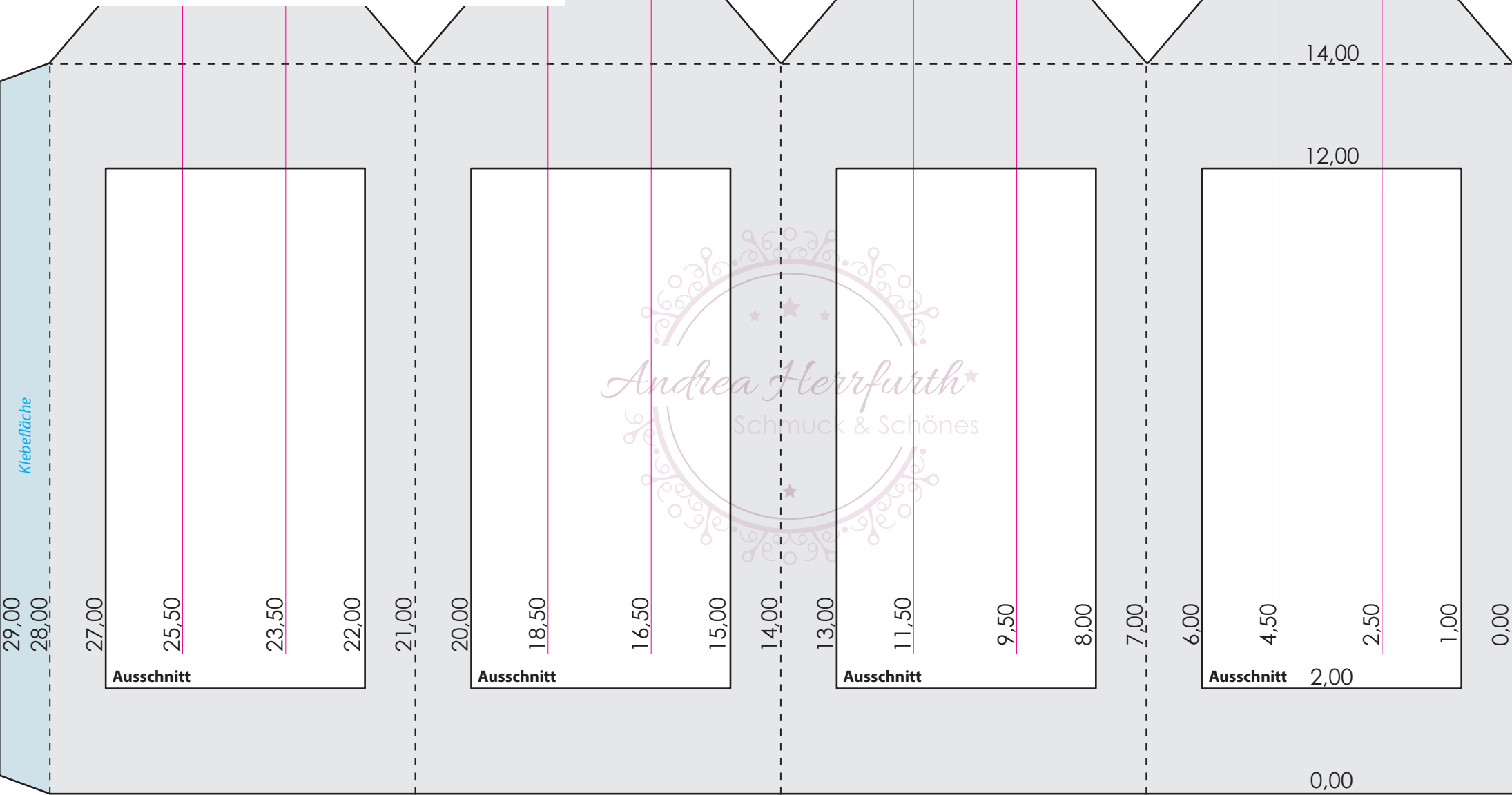
**Nur für
batteriebetriebene
Kerzen geeignet
NIEMALS für
echte Kerzen!!!**

mittig ca. 2,3cm lang
einschneiden



20,00
Ecken
abrunden
Lasche „A“
17,00

Andrea Herrfurth - Anleitung „Laterne“ Maßstab 1:1 - Seite 1



Klebefläche

29,00
28,00

27,00

25,50

23,50

22,00

21,00

20,00

18,50

16,50

15,00

14,00

13,00

11,50

9,50

8,00

7,00

6,00

4,50

2,50

1,00

0,00

Ausschnitt

Ausschnitt

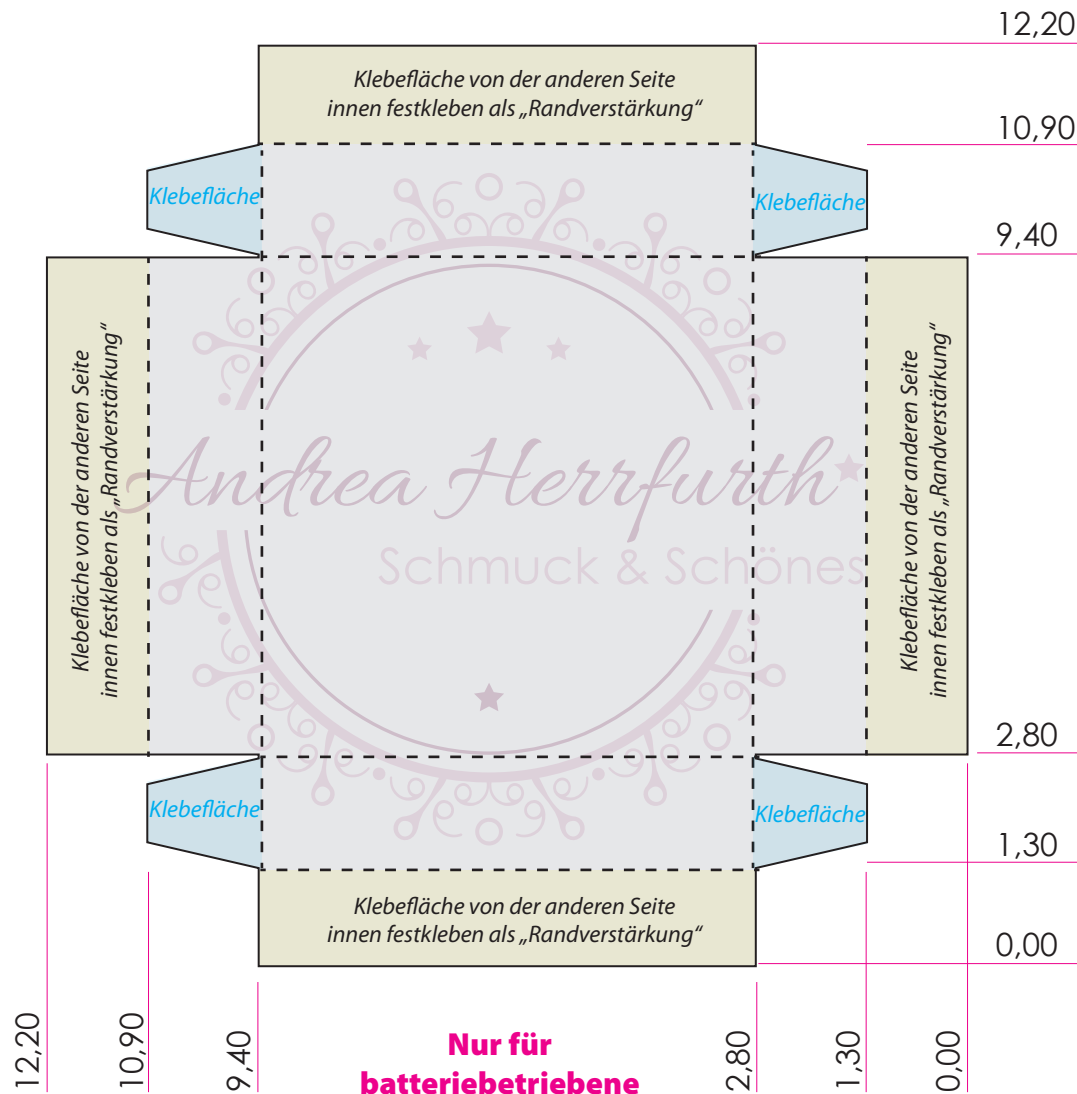
Ausschnitt

Ausschnitt

0,00

14,00

12,00



**Nur für
batteriebetriebene
Kerzen geeignet
NIEMALS für
echte Kerzen!!!**

Laterne

Oberteil siehe Seite 1

Blatt 29,00cm breit und 20,00cm hoch

- an Maßen markieren, falzen und schneiden
- an der Klebefläche Ecken schräg einschneiden
- oben an 2 Laschen wie markiert Schlitzze einschneiden
- oben an den anderen beiden Laschen „A“ die Ecken abrunden
- die 4 Ausschnitte für die Fenster rausschneiden
- 4 Stück „Fensterglas“ aus Folie oder Transparentpapier in der Größe 6,80cm /13,80cm zurechtschneiden und entsprechend aufkleben
- alle Falze bis auf die blauen Falze an den Laschen „A“ in eine Richtung drücken
- die beiden blauen Falze an den Laschen „A“ in die andere Richtung drücken
- Laterne an der Klebefläche zusammenkleben
- die beiden Laschen mit den Schlitzze übereinander legen und zusammenkleben
- die abgerundeten Laschen je durch die Schlitzze durchschieben und auch aneinanderkleben
- die ganze Laterne noch etwas in Form drücken und oben ein Band oder ein Ring durchziehen
- nachfolgend das Unterteil anfertigen

Unterteil siehe Seite 2

Blatt 12,20cm breit und 12,20cm hoch

- an Maßen markieren, falzen und schneiden
- an allen Klebeflächen Ecken schräg mit der Schere einschneiden
- Unterteil an den blauen Klebeflächen zusammenkleben
- gelbe Klebeflächen nach innen umschlagen und festkleben
-> diese sind zur Randverstärkung gedacht!
- Oberteil auf das Unterteil stülpen und voila - fertig :-)