

20,00

„Unterteil“
siehe Seite 2

13,00

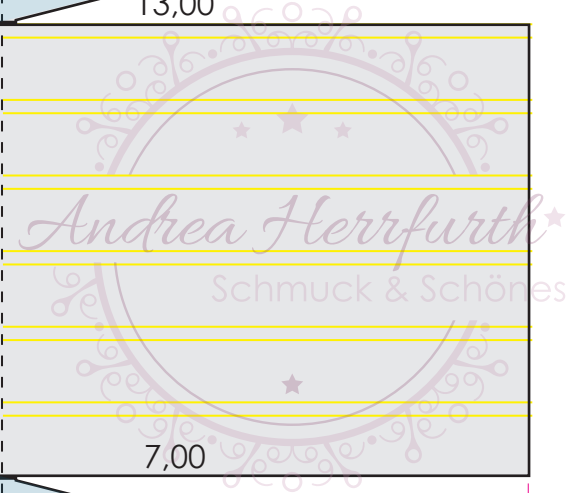
LOGO

Schiffscontainer / rechteckige Explosionsbox

Oberteil - Blatt 28,00cm breit und 20,00cm hoch, an Maßen markieren, schneiden, falzen und an den blauen Klebeflächen zusammenkleben

für den Schiffscontainer -> vor dem Knicken und Zusammenleben !!!:

- mit einem weissen und braunen Stempelkissen auf dem Blatt vorsichtig wischen um eine „shedderige“ Optik zu erzielen (Farben zwischendurch trocknen lassen!)
- klasse sieht es auch mit einem kupferfarbenen Stempelkissen aus, man kann auch Fingerschwämmchen nehmen, mit dem ganzen Kissen wird es aber besser! Anschliessend Logo / Text oder was auch immer aufstempeln
- Blatt auf die Rückseite umdrehen und im Abstand von ca 1cm (und nochmal versetzt um ca. 2mm) wie angezeichnet Linien falzen -> siehe gelbe Linien = ergibt Container-Oberflächenstruktur ;-)
- Oberteil zusammenkleben und ggf. an der einen kurzen Seite noch kleine Streifen wie Türriegel ankleben (dicke gelbe Linien), Kanten mit Kupferfarbenem / braunem Stempelkissen nachwischen



7,00

28,00

22,50

21,00

Klebefläche

7,00

5,50

Klebefläche

0,00

LOGO

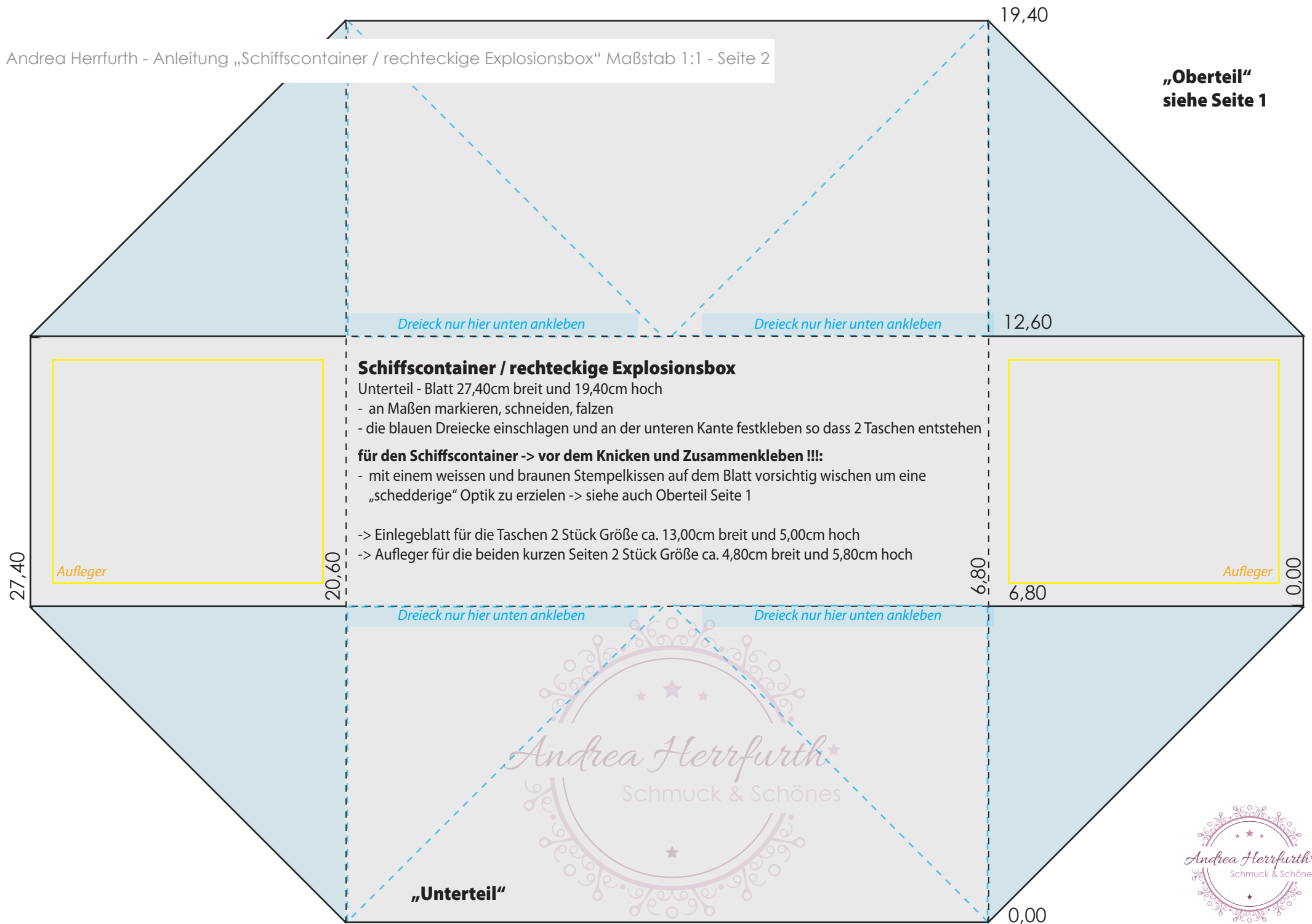
0,20 0,20

1,00 1,00

„Deckel“

0,00





„Oberteil“
siehe Seite 1

Schiffscontainer / rechteckige Explosionsbox

Unterteil - Blatt 27,40cm breit und 19,40cm hoch

- an Maßen markieren, schneiden, falzen
- die blauen Dreiecke einschlagen und an der unteren Kante festkleben so dass 2 Taschen entstehen

für den Schiffscontainer -> vor dem Knicken und Zusammenkleben !!!:

- mit einem weissen und braunen Stempelkissen auf dem Blatt vorsichtig wischen um eine „shedderige“ Optik zu erzielen -> siehe auch Oberteil Seite 1

-> Einlegeblatt für die Taschen 2 Stück Größe ca. 13,00cm breit und 5,00cm hoch

-> Aufleger für die beiden kurzen Seiten 2 Stück Größe ca. 4,80cm breit und 5,80cm hoch

„Unterteil“

