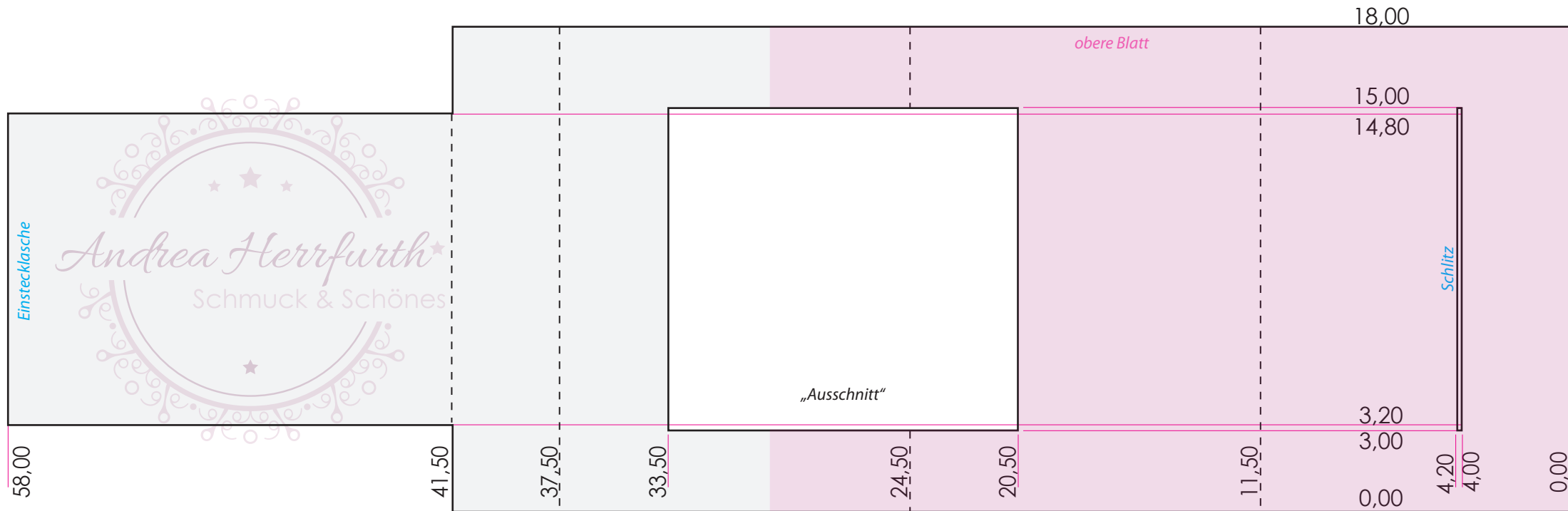


Kartendisplay

Blatt 58,00cm breit und 18,00cm hoch

Achtung die Skizze ist um 50% verkleinert abgebildet!

- > für das Blatt 2 Stücke Din A4 Blätter auf Höhe 18cm einkürzen, in der Länge von 29,70cm lassen und dann beide Stücke aneinanderkleben
Klebeüberlappung ca 1,40cm so dass die Gesamtlänge dann ca. 58cm ergibt - kommt nicht auf den Millimeter drauf an ;-)
- an Maßen markieren, schneiden, alle Falze in eine Richtung knicken
- Schlitz für Einstecklasche einschneiden
- Einstecklasche von aussen durch den Schlitz und den „Ausschnitt“ ziehen und fertig ist das Display
- > es gibt nur zwei Möglichkeiten den dadurch zu bekommen - eine ist richtig, die andere falsch, das solltest du dann sehen ;-)



- Tip:** die Größe vom Ausschnitt ist hier so gewählt, das Karten im Format 10/15cm mit Umschlag und Schutzhülle drin stehen können,
- ist dir der Überstand der Einstecklasche, die ja gleichzeitig die Karten hält zu lang, kannst du sie nachträglich einkürzen.
 - genauso kannst du den Ausschnitt schmäler machen und deinen Karten entsprechend anpassen