

Teelichtschachtel mit Banderole mit Sichtfenster

Innenbox

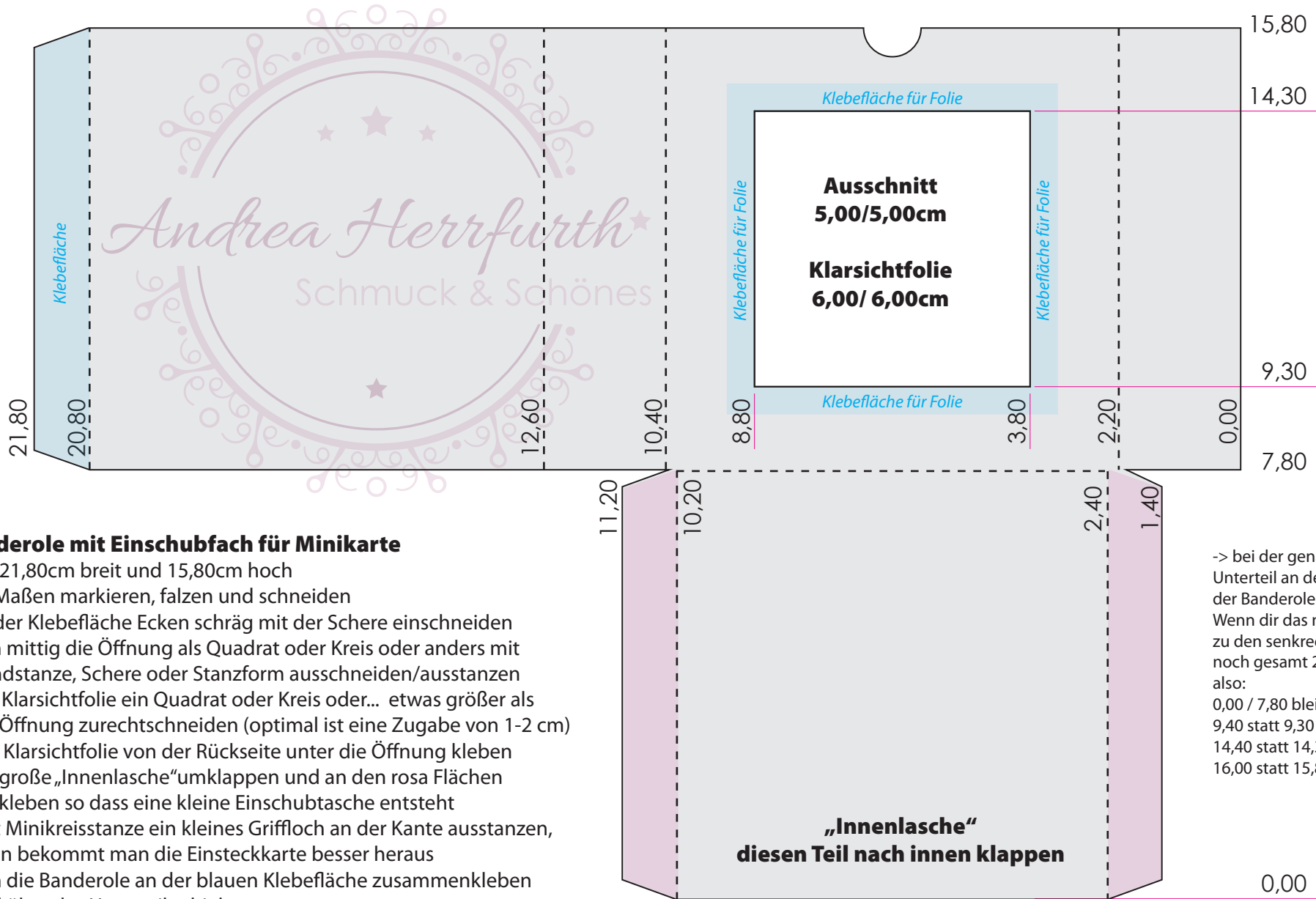
Blatt 16,00cm breit und 16,00cm hoch

- an Maßen markieren, falzen und schneiden
- an allen Klebeflächen Ecken schräg mit der Schere einschneiden
- Box an den blauen Klebeflächen zusammenkleben
- gelbe Klebeflächen nach innen umschlagen und festkleben
- > diese sind zur Randverstärkung gedacht!

Beschreibung

Banderole mit Sichtfenster siehe Seite 2

Unterteil für 4 kleine Teelichter oder was auch immer ;-)



Banderole mit Einschubfach für Minikarte

Blatt 21,80cm breit und 15,80cm hoch

- an Maßen markieren, falzen und schneiden
- an der Klebefläche Ecken schräg mit der Schere einschneiden
- nun mittig die Öffnung als Quadrat oder Kreis oder anders mit Handstanze, Schere oder Stanzform ausschneiden/ausstanzen
- aus Klarsichtfolie ein Quadrat oder Kreis oder... etwas größer als die Öffnung zurechtschneiden (optimal ist eine Zugabe von 1-2 cm)
- die Klarsichtfolie von der Rückseite unter die Öffnung kleben
- die große „Innenlasche“ umklappen und an den rosa Flächen festkleben so dass eine kleine Einschubtasche entsteht
- mit Minikreisstanze ein kleines Griffloch an der Kante ausstanzen, dann bekommt man die Einsteckkarte besser heraus
- nun die Banderole an der blauen Klebefläche zusammenkleben und über das Unterteil schieben

Einschubkarte Größe 7,50/7,50cm

Unterteil siehe Seite 1

-> bei der genannten Größe ist das Unterteil an den Kanten leicht unter der Banderole sichtbar.
Wenn dir das nicht gefällt, solltest du zu den senkrechten Maßen noch gesamt 2mm dazu zählen also:
0,00 / 7,80 bleiben
9,40 statt 9,30
14,40 statt 14,30
16,00 statt 15,80