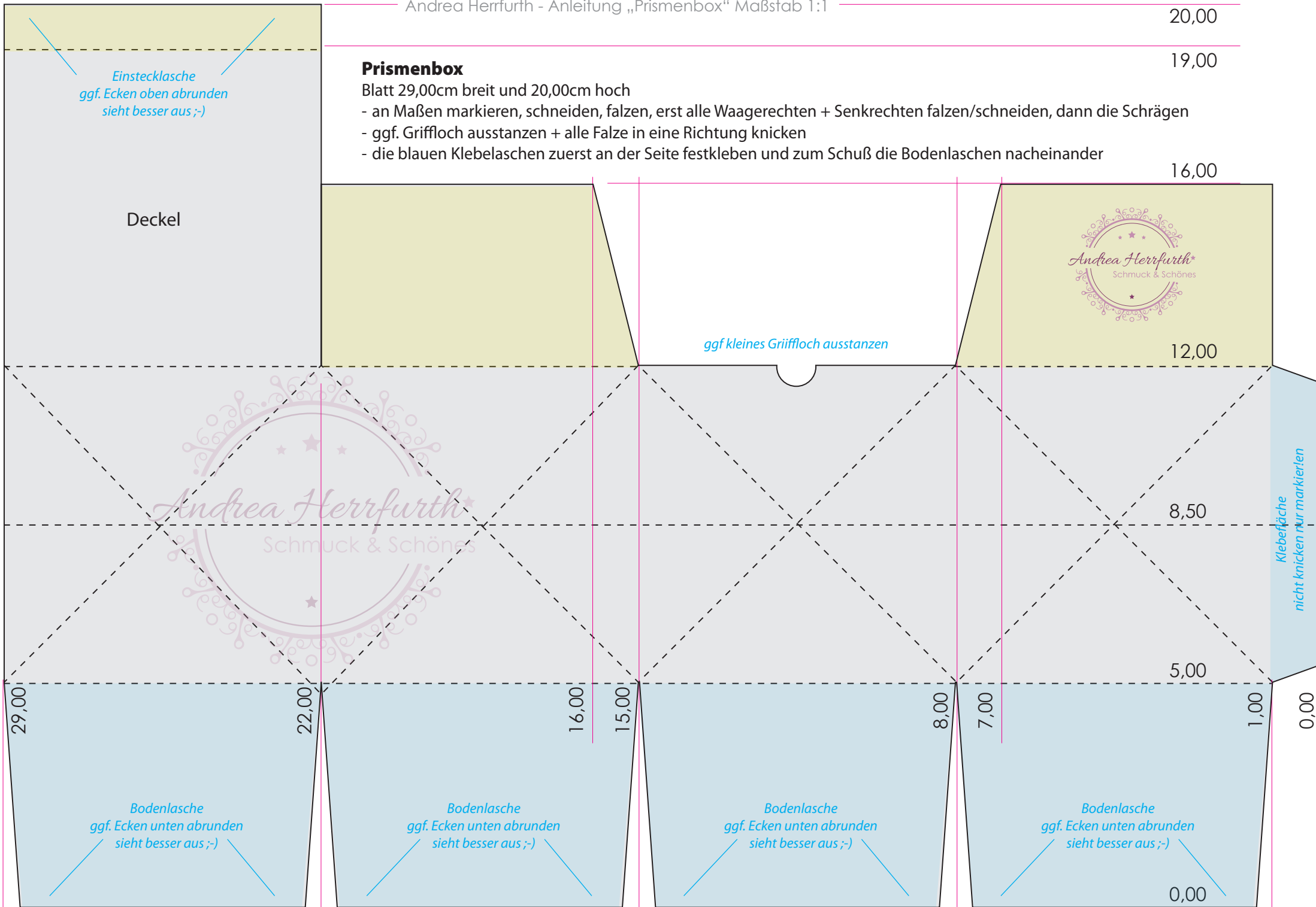


### Prismenbox

Blatt 29,00cm breit und 20,00cm hoch

- an Maßen markieren, schneiden, falzen, erst alle Waagerechten + Senkrechten falzen/schneiden, dann die Schrägen
- ggf. Griffloch ausstanzen + alle Falze in eine Richtung knicken
- die blauen Klebelaschen zuerst an der Seite festkleben und zum Schluß die Bodenlaschen nacheinander



Einstecklasche  
ggf. Ecken oben abrunden  
sieht besser aus :-)

Deckel

ggf. kleines Griffloch ausstanzen



Klebefläche  
nicht knicken nur markieren

Bodenlasche  
ggf. Ecken unten abrunden  
sieht besser aus :-)

Bodenlasche  
ggf. Ecken unten abrunden  
sieht besser aus :-)

Bodenlasche  
ggf. Ecken unten abrunden  
sieht besser aus :-)

Bodenlasche  
ggf. Ecken unten abrunden  
sieht besser aus :-)

0,00