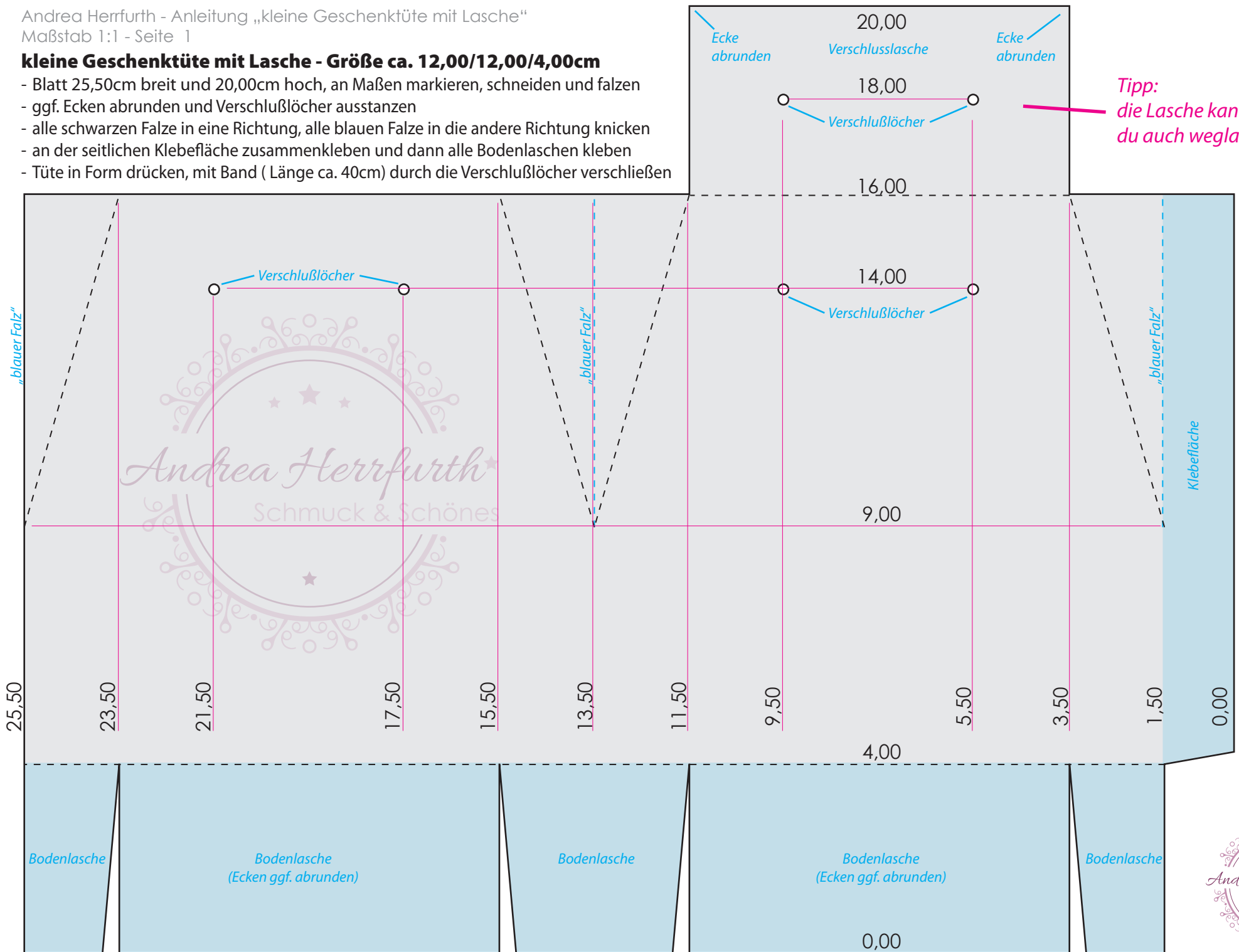


**kleine Geschenktüte mit Lasche - Größe ca. 12,00/12,00/4,00cm**

- Blatt 25,50cm breit und 20,00cm hoch, an Maßen markieren, schneiden und falzen
- ggf. Ecken abrunden und Verschlusslöcher ausstanzen
- alle schwarzen Falze in eine Richtung, alle blauen Falze in die andere Richtung knicken
- an der seitlichen Klebefläche zusammenkleben und dann alle Bodenlaschen kleben
- Tüte in Form drücken, mit Band ( Länge ca. 40cm) durch die Verschlusslöcher verschließen



*Tip:*  
 die Lasche kannst du auch weglassen ;-)

