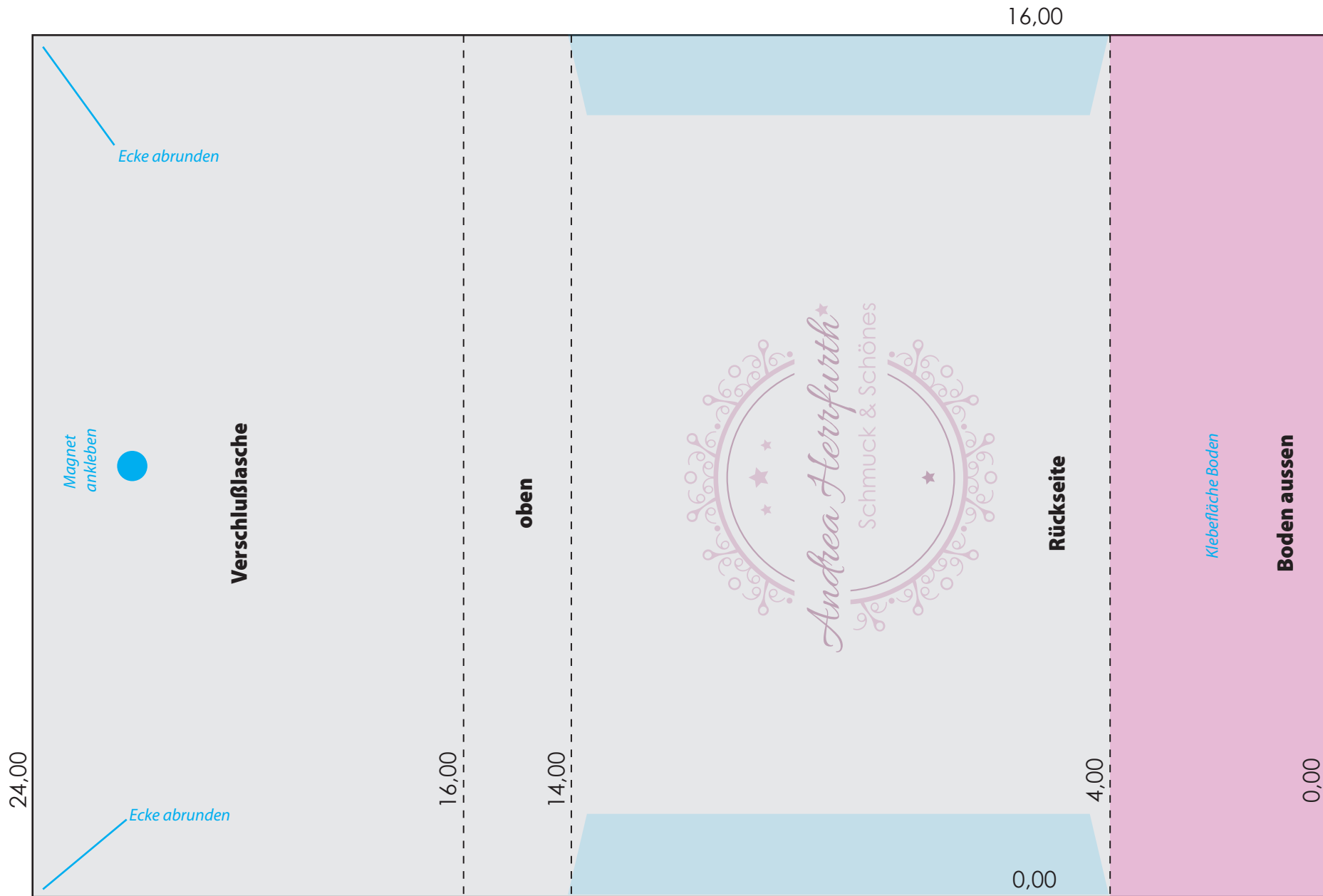


Teil 1 = Vorderteil

**Beschreibung und Teil 3 siehe Seite 3
Teil 2 siehe Seite 2**





Teil 2 = Rückseite mit Verschlußblase

**Beschreibung und Teil 3 siehe Seite 3
Teil 1 siehe Seite 1**



Clutch Bag - Größe ca. 16,00/4,00/10,00cm

Teil 1 - Blatt 27,00cm breit + 14,00cm hoch

- an Maßen markieren, falzen und schneiden
- alle schwarzen Falze in die eine Richtung und alle blauen Falze in die andere Richtung knicken

Teil 2 - Blatt 16,00cm breit + 24,00cm hoch

- an Maßen markieren, falzen und schneiden
- alle Falze in eine Richtung knicken
- Ecken an der Verschlusslasche abrunden

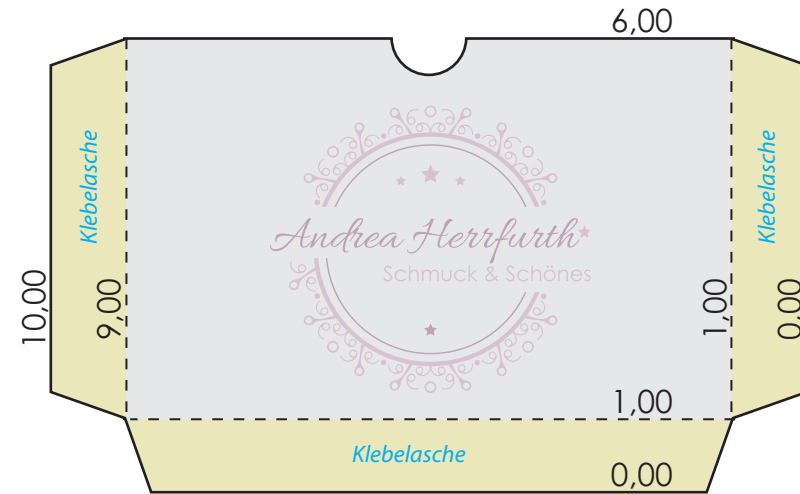
- Teil 1 und Teil 2 am Boden an der pinken Fläche zusammenkleben

- (Teil 1 ist innen, Teil 2 aussen also unten)
- nun die beiden Seiten mit den blauen Klebenlaschen von Teil 1 innen an die Rückseite von Teil 2 kleben
- die schmale Fläche „oben“ von Teil 2 leicht rund drücken
- von innen an der Verschlusslasche und aussen auf der Vorderseite je einen kleinen Magneten anbringen und damit die Clutch schließen

wer will, kann noch ein kleines Innenfach einbauen ;-)

Teil 3 - Blatt 10,00cm breit + 6,00cm hoch

- an Maßen markieren, falzen und schneiden
- alle Falze in eine Richtung knicken
- mit den gelben Klebelaschen von innen an der Rückseite in der Clutch festkleben
- > in das Innenfach passen kleine Einsteckkärtchen in der Größe von ca. 7,50cm / 4,50cm



Teil 3 = kleines Innenfach

Teil 1 siehe Seite 1

Teil 2 siehe Seite 2