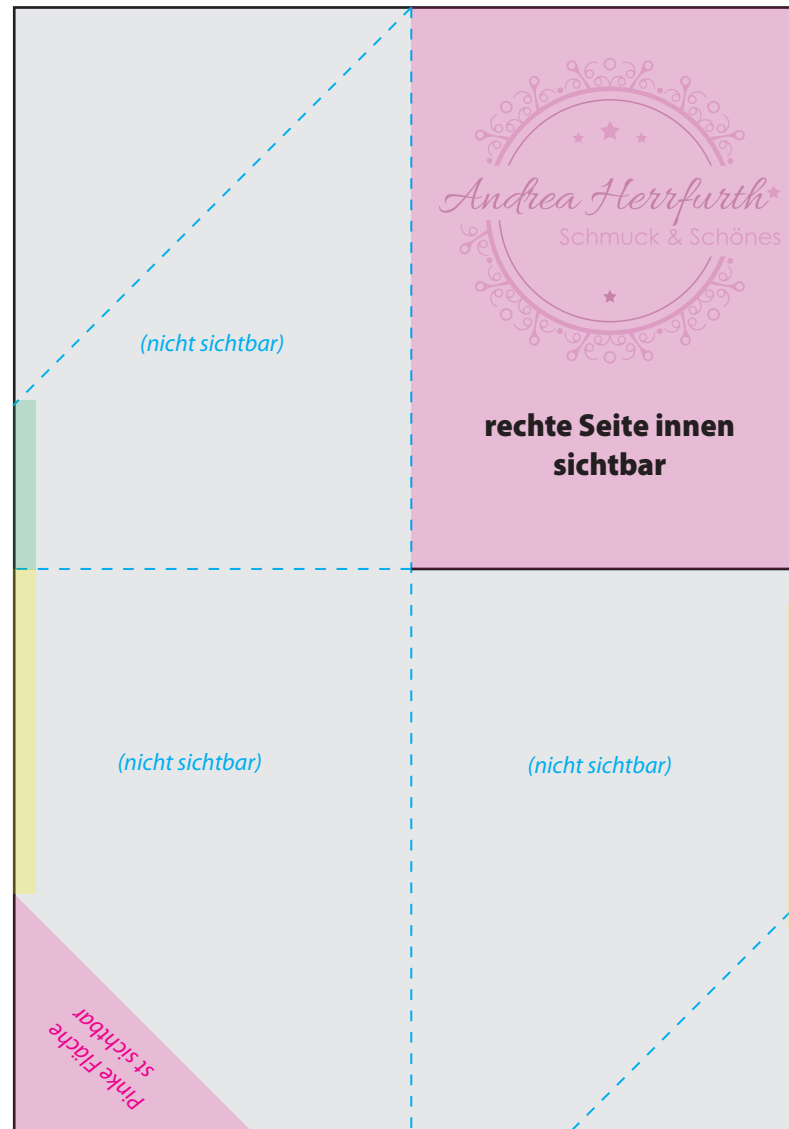


**Blatt Ansicht von vorne**

hier legst du die Falze und den Schnitt an

**Achtung**  
**Abbildungen sind im Maßstab 1:2**  
**also um 50% verkleinert!**



**Blatt Ansicht von hinten**

also das gleiche Blatt „Ansicht vorne“ einmal von rechts nach links gewendet  
 hier siehst du, welche Flächen später noch sichtbar sind

**Diagonal Double Pocket Card**  
**Größe ca. 10,50/14,85/0,30cm**

- Blatt 29,70cm breit + 21,00cm hoch
- an Maßen markieren, falzen und schneiden
  - Blatt so hinlegen, dass die Abbildung „Blatt Ansicht vorne“ angezeigt wird
  - blaues Dreieck unten rechts nach hinten klappen
  - dann die ganze Seite 1 hinter Seite 2 umklappen
  - blaues Dreieck oben rechts nach hinten klappen
  - beide Seiten 1 + 2 nach oben hinter Seite 3 klappen
  - > die beiden kleinen pinken Flächen sind nun von vorne sichtbar
  - zum Schluss Seite 4 nach hinten umklappen
  - in die beiden entstandenen Taschen kannst du nun Etiketten oder andere Kärtchen einstecken

-> durch die Papierverdrängung beim Falten wirst du ggf. ein leichtes unterschiedliches Überstehen der Seiten haben. Ich schneide das noch einmal mit einem Cutter an einem Lineal lang sauber nach.

-> du kannst die Seiten 1 + 2 + 3 vorsichtig je an der Kante( grüne + gelbe Flächen) zusammenkleben, musst es aber nicht zwingend tun ;-)

-> diese Karte funktioniert am Besten mit nicht ganz so starken „Papier“ normaler Cardstock mit 240g ist schon fast zu dick.

