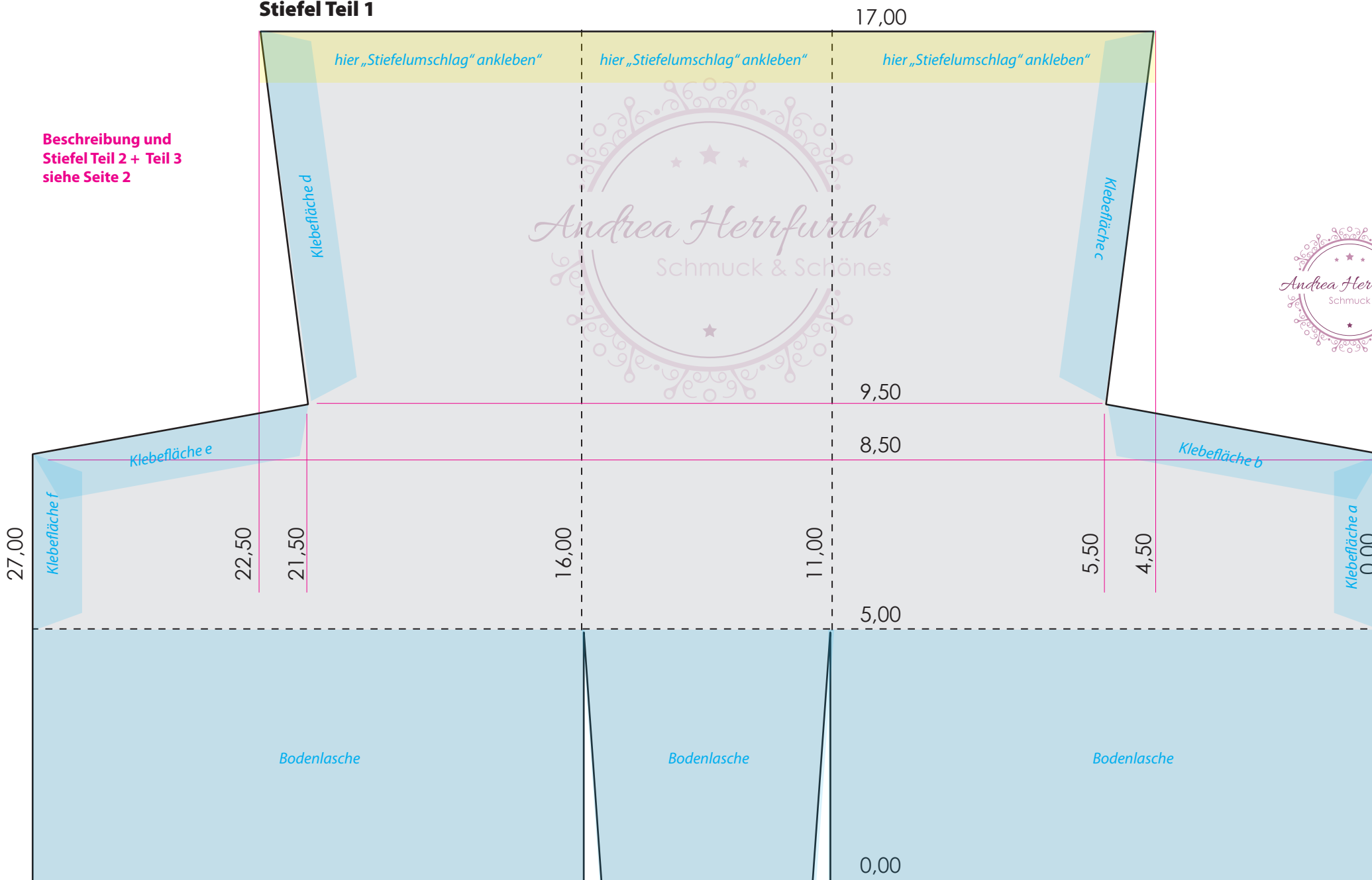
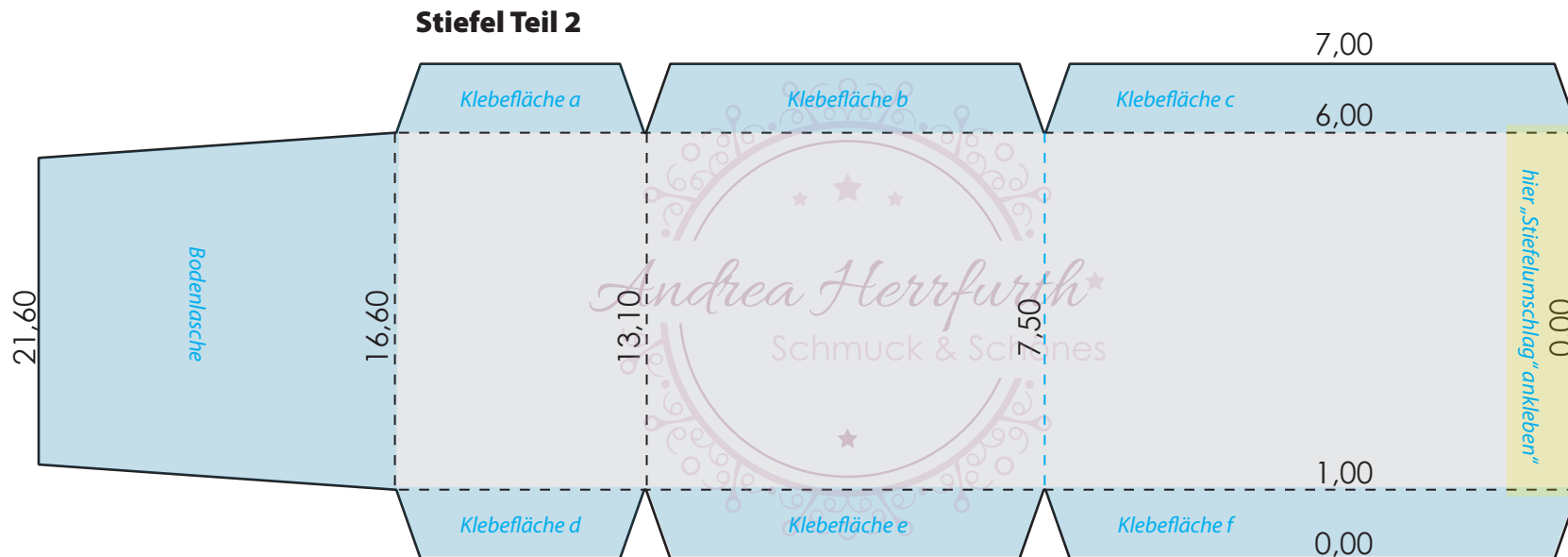


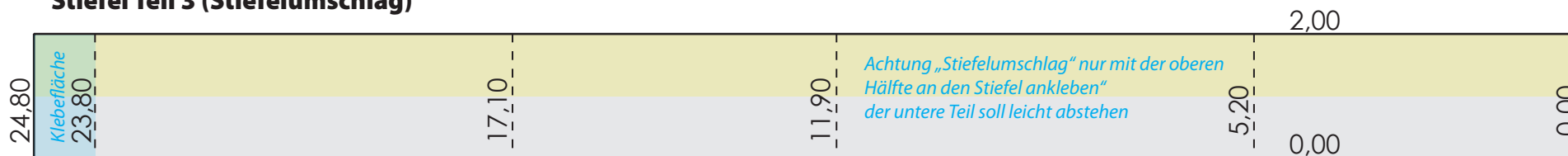
Stiefel Teil 1

Beschreibung und
Stiefel Teil 2 + Teil 3
siehe Seite 2





Stiefel Teil 3 (Stiefelumschlag)



Nikolausstiefel Größe ca. 11,00cm/5,00cm/ 11,00cm

- alle Teile zurechtschneiden und an den Maßen markieren, schneiden und falzen
- alle schwarzen Falze in die eine Richtung und alle blauen Falze in die andere Richtung knicken
- die Klebefläche a von Teil 1 an die Klebefläche a von Teil 2 kleben und so weiter mit b, c, d, e und bis Klebefläche f
- alle Bodenlaschen unten nacheinander kleben, so dass der Stiefel unten geschlossen ist
- den Stiefelumschlag oben am Stiefel ringsrum nur mit der oberen Hälfte ankleben, der untere Teil steht leicht ab
- > ich habe für die Optik den Stiefelumschlag dünn mit Strukturpaste bestrichen, man könnte auch Stoff oder andere Materialien drumherumkleben oder ihn einfach so lassen ;-)
- ein Streifen Papier in schwarz in der Gesamtlänge von 33,80cm und in der Höhe von ca. 0,70cm zurechtschneiden und an folgenden Maßen fortlaufend falzen: 11,20cm / 16,40cm / 27,60cm / 32,80cm
- > da mein A4 Bogen für diese Länge zu kurz ist, habe ich einfach ein Stück angeklebt ;-)
- diesen Streifen dann am Stiefel untenrum als Sohlenabschluss ankleben