

Dreieckige Standbox mit Umschlag -> die fertige Box hat ein Maß von ca. 12,00/5,00/11,00cm

für die Aussenhülle: Blatt 27,20cm breit und 12,00 cm hoch, an Maßen markieren, schneiden und falzen
 - 4mal lochen für später zum Band durchziehen

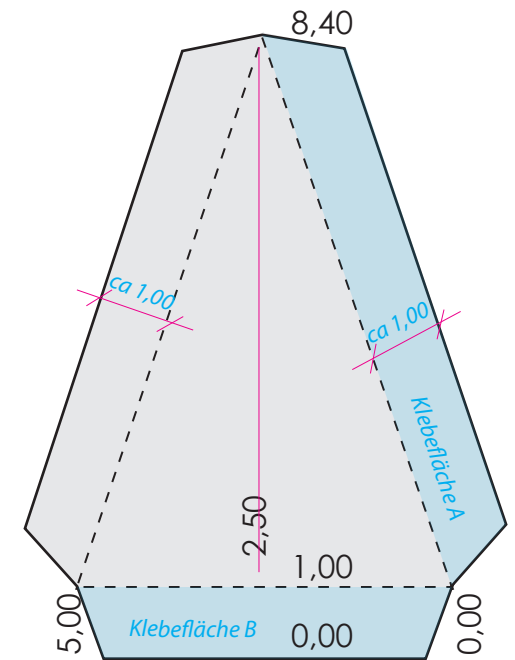
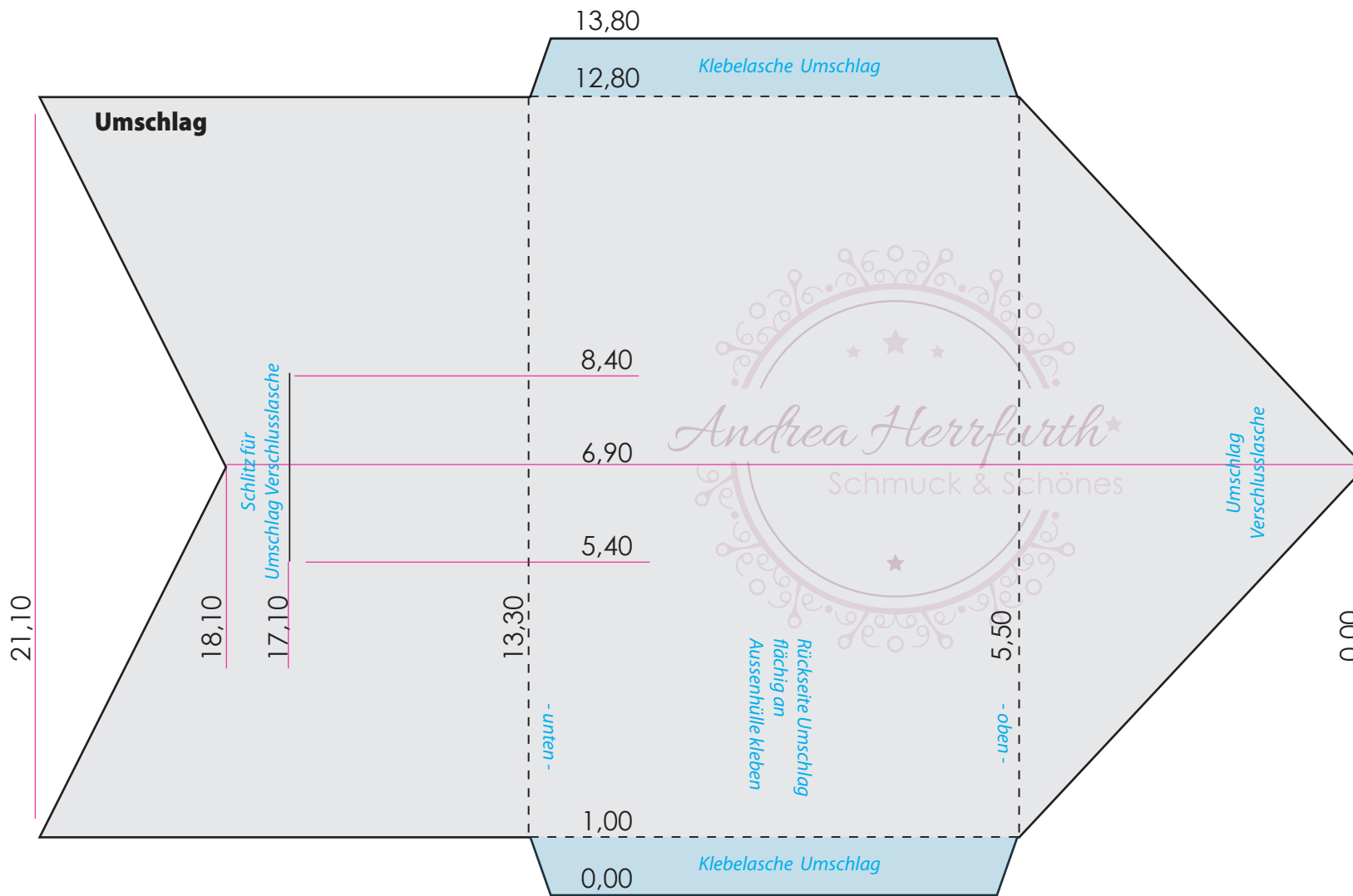
für den Umschlag: Blatt 21,10cm breit und 11,80 cm hoch, an Maßen markieren, schneiden und falzen
 - Umschlag an den beiden Klebenflächen zusammenkleben und dann flächig auf die Aussenhülle kleben

für die Seitenteile: je Blatt ca. 7cm breit und 8,40cm hoch an Maßen markieren, schneiden und falzen
 - Seitenteile an die Aussenhülle an den Markierungen A-B aufkleben

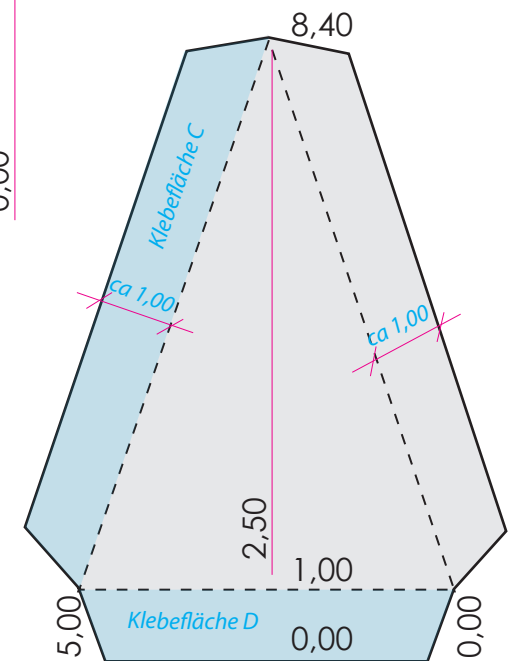
Aussenhülle zusammen klappen und oben mit Band verschließen -> in den Umschlag passt ein Kärtchen im Format 11,00cm / 7,00cm

**Umschlag und Seitenteile
 siehe Seite 2**





Seitenteil 1



Seitenteil 2

Beschreibung und Aussenhülle siehe Seite 1

