

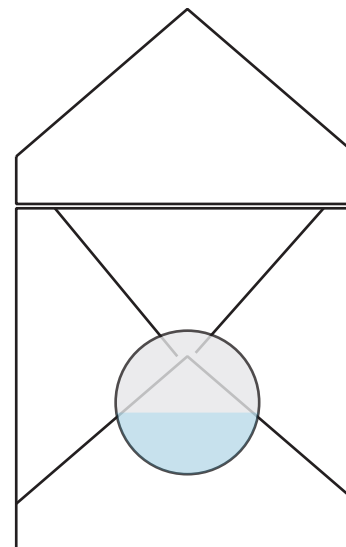
Umschlag 1 - für Karten im Format 7,00/7,00cm

Blatt 13,30cm breit + 13,30cm hoch

- an Maßen markieren, schneiden und falzen
- Seite 1 nach innen schlagen, Kleber auf die blaue Fläche geben,
- Seite 2 drüber schlagen und festkleben
- Seite 3 von innen an der gelben Fläche mit Kleber bestreichen und auf Seite 1 und Seite 2 festkleben

-> **Achtung: wenn du die Verschlussklappe zum Verschließen einstecken möchtest, musst du den oberen Bereich von Seite 3 OHNE Kleber lassen!**

-> zum Verschließen sieht es auch toll aus, wenn du ein kleines Etikett oder einen Kreis halb draufklebst und dann da die Verschlussklappe einsteckst

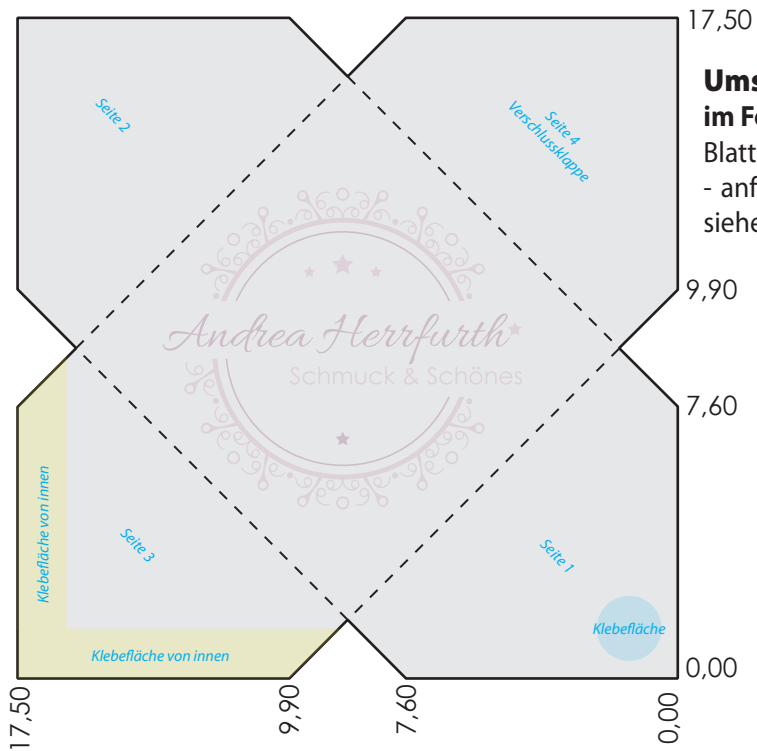


Skizze (unmaßstäblich)

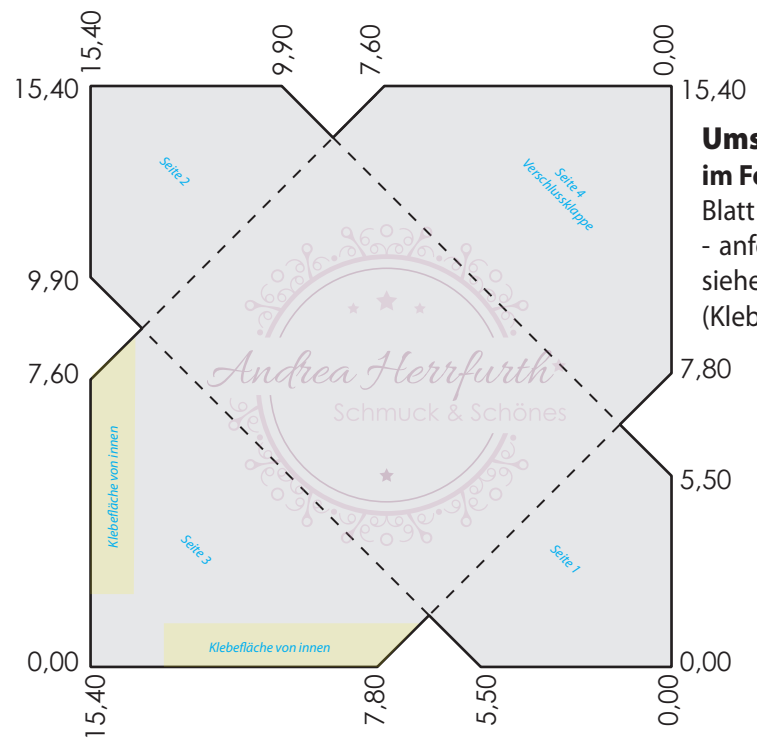
Kreis oder Etikett nur im blauen Bereich ankleben, damit die Verschlussklappe noch eingesteckt werden kann!

auf Seite 2 findest du noch Maße für 3 weitere Umschlaggrößen :-)

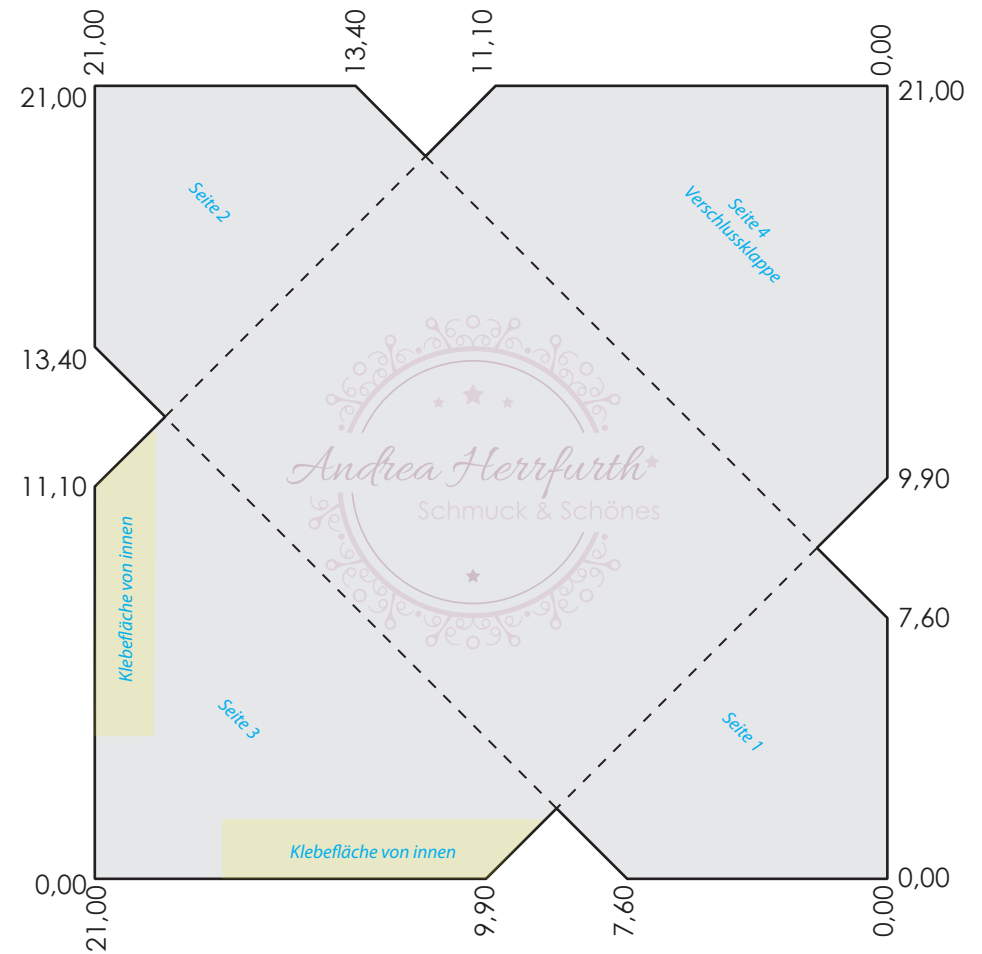




**Umschlag 2 - für Karten
im Format 10,00/10,00cm**
Blatt 17,50cm breit + 17,50cm hoch
- anfertigen wie bei Umschlag 1
siehe Seite 1



**Umschlag 3 - für Karten
im Format 10,00/7,50cm**
Blatt 15,40cm breit + 15,40cm hoch
- anfertigen wie bei Umschlag 1
siehe Seite 1
(Klebefläche auf Seite 1 entfällt)



Umschlag 4 - für Karten im Format 15,00/10,00cm
Blatt 21,00cm breit + 21,00cm hoch
- anfertigen wie bei Umschlag 1 - siehe Seite 1
(Klebefläche auf Seite 1 entfällt)

**Achtung alle Abbildungen sind
ca um 50% verkleinert
also im Maßstab ca. 1:2**

