

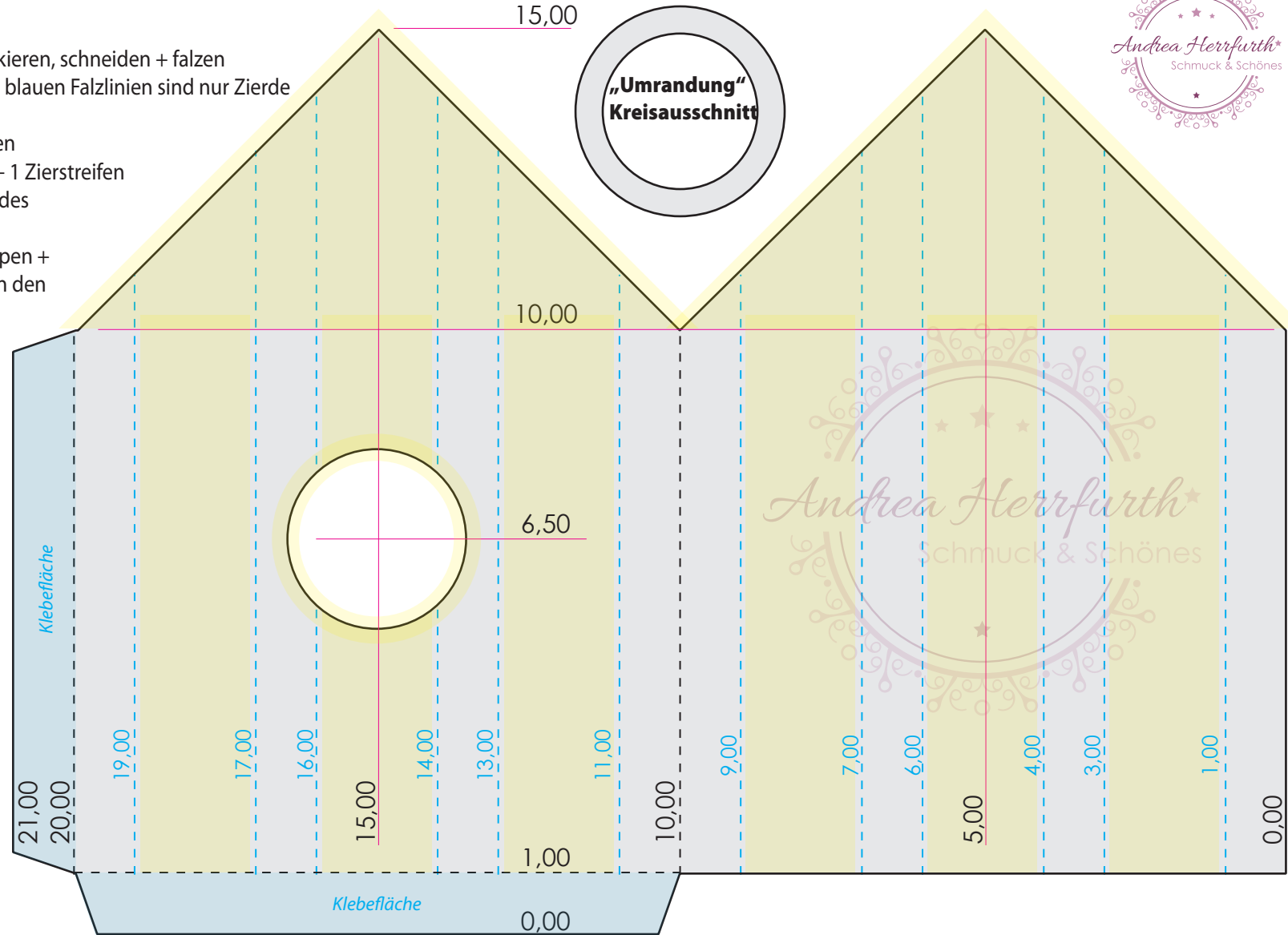
Strandhäuschen

Blatt 21,00cm breit + 15,00cm hoch, an Maßen markieren, schneiden + falzen

- Achtung nur die schwarzen Falzlinien knicken, die blauen Falzlinien sind nur Zierde
- Kreisausschnitt mit ca 2,5-3cm stanzen
- Haus an den blauen Klebeflächen zusammenkleben
- 3 Zierstreifen zurechtschneiden + mittig knicken + 1 Zierstreifen mittig beim Kreisausschnitt anlegen + im Bereich des Ausschnittes wegschneiden (vor dem Ankleben)
- Zierstreifen erst vorne ankleben, nach hinten klappen + auch ankleben (auf gelbe Flächen, mittig zwischen den Zier-Falzlinien)

-> dadurch, dass der Streifen gefalzt und im Ganzen ist, sieht der untere Abschluß sauberer aus ;-)

- Umrandung Kreisausschnitt anfertigen (Innendurchmesser wie Kreisausschnitt oder ein Tick kleiner, Aussendurchmesser ca 5mm größer als Kreisausschnitt) + aufkleben
- Quadrat für beide Dächer schneiden + diagonal teilen + je vorne + hinten ankleben (es soll leicht überstehen, dann sieht man auch kleine Ungenauigkeiten nicht so)
- Einsteckkarte 9,00cm breit + 14,00cm hoch Ecken schräg abschneiden, so dass sie ins Häuschen passt + einstecken + fertig :-)



Dach 1 Stück

7,50cm/7,50cm
diagonal teilen
für je 1 Stück vorne und
1 Stück hinten

Tipp: tolle Verpackung für Gutscheine, Badesalz, Teepäckchen oder andere flache Goodies zum Einschieben!

Zierstreifen 3 Stück

1,80cm breit und 18,40cm lang

18,40

9,20

0,00